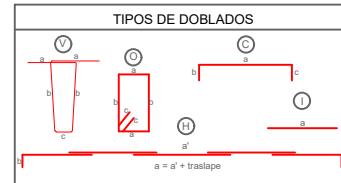
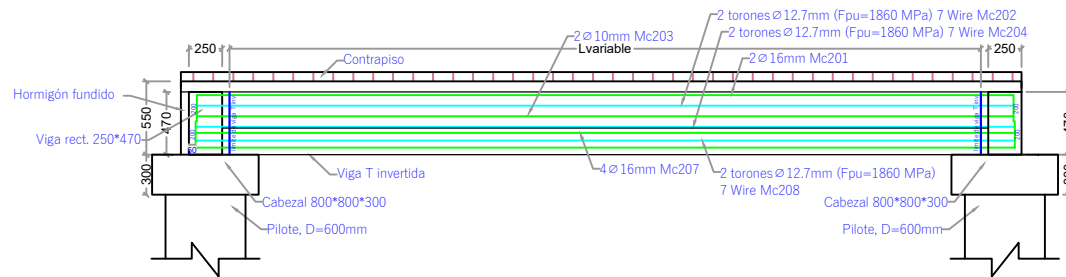
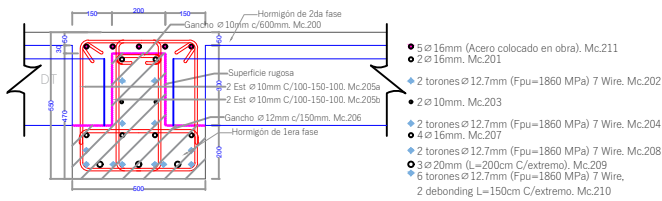


DETALLE DE ARMADURA EN SECCIÓN TRANSVERSAL Y LONGITUDINAL
ESC. 1-25

Viga Prefabricada T invertida - T INV



NOTA: La planilla de hierro fue elaborada por el diseñador para determinar cantidades de hierro a nivel de presupuesto. El contratista deberá efectuar su planilla de corte de hierro para armado de los elementos en obra, previa aprobación de la Fiscalización.

MATERIALES

- Hormigón estructural para losa: $f_c = 350 \text{ Kg/cm}^2$
- Hormigón estructural para vigas prefabricadas: $f_c = 400 \text{ Kg/cm}^2$
- Acero de Refuerzo: $f_y = 4200 \text{ Kg/cm}^2$
- Acero de Refuerzo en Mallas electrosoldadas: $f_y = 5000 \text{ Kg/cm}^2$

NOTAS GENERALES

- Todas las medidas están en milímetros (mm).
- Las cotas en metros (m).
- Las medidas prevalecen sobre la escala del dibujo.
- Las longitudes, medidas y cotas deberán ser verificadas por el constructor.

MODULO 9																					
PLANILLA DE ACERO DE REFUERZO COLOCADO EN OBRA PARA VIGAS T INVERTIDAS, EN LA FASE 1 DEL MALECON AURORA (fy=4200kg/cm2)																					
Lugar	Lmedida (m)	Npilotes	Ltotal (m)	Mc	Tipo	Φ	Cant.	Dimensiones (m)								Longitud (m)		Peso (kg)		Obs	
								a	b	c	d	e	f	g	h	i	j	unidad	total		peso (kg/m)
T inv-01 (2)	4.98	2	5.90	211	C	16	10	0.200	5.500	0.200							5.90	59.00	1.578	93.12	
T inv-02	6.68	2	7.60	211	C	16	5	0.200	7.200	0.200							7.60	38.00	1.578	59.98	
T inv-03	6.80	2	7.70	211	C	16	5	0.200	7.300	0.200							7.70	38.50	1.578	60.77	
T inv-04(2)	5.80	2	6.70	211	C	16	10	0.200	6.300	0.200							6.70	67.00	1.578	105.75	
T inv-05	5.74	2	6.70	211	C	16	5	0.200	6.300	0.200							6.70	33.50	1.578	52.87	
T inv-06	4.67	2	5.60	211	C	16	5	0.200	5.200	0.200							5.60	28.00	1.578	44.19	
T inv-07	5.73	2	6.70	211	C	16	5	0.200	6.300	0.200							6.70	33.50	1.578	52.87	
T inv-08	4.35	2	5.30	211	C	16	5	0.200	4.900	0.200							5.30	26.50	1.578	41.83	
T inv-09-10-11-10-09 (6)	21.1	6	23.60	211	H	16	30	0.200	11.800	11.400	0.200						23.60	708.00	1.578	1117.46	
TOTAL DE MODULO 9=																1628.84		Kg			

FASE 1																							
MODULO 9																							
PLANILLA DE TORONES EN VIGAS (fy=4200 Kg)																							
Mc	Tipo	Φ mm	Cant.	Dimensiones (m)		Longitud (m)		Peso (kg)		Unidades		Total		Obs									
				a	e	Unidad	Total	Unitario	Total														
202	I	12.7	14	6.880		6.88	95.32	6.85	84.64														
204	I	12.7	14	6.880		6.88	95.32	6.85	84.64														
208	I	12.7	14	6.880		6.88	95.32	6.85	84.64														
210	I	12.7	42	6.880		6.88	285.36	6.85	255.43														
Total de vigas T invertida														507.87									
Total de vigas conlaga Viga T INV-09-09														507.87									
VIGA T INVERTIDA																							
PLANILLA DE TORONES EN VIGAS (fy=4200 Kg)																							
Mc	Tipo	Φ mm	Cant.	Dimensiones (m)		Longitud (m)		Peso (kg)		Unidades		Total		Obs									
				a	e	Unidad	Total	Unitario	Total														
202	I	12.7	14	7.900		7.90	110.63	7.84	109.31														
204	I	12.7	14	7.900		7.90	110.63	7.84	109.31														
208	I	12.7	14	7.900		7.90	110.63	7.84	109.31														
210	I	12.7	42	7.900		7.90	334.76	7.84	334.93														
Total de vigas T invertida														431.25									
Total de vigas conlaga Viga T INV-09-09														431.25									
VIGA T INVERTIDA																							
PLANILLA DE TORONES EN VIGAS (fy=4200 Kg)																							
Mc	Tipo	Φ mm	Cant.	Dimensiones (m)		Longitud (m)		Peso (kg)		Unidades		Total		Obs									
				a	e	Unidad	Total	Unitario	Total														
202	I	12.7	14	7.900		7.90	110.63	7.84	109.31														
204	I	12.7	14	7.900		7.90	110.63	7.84	109.31														
208	I	12.7	14	7.900		7.90	110.63	7.84	109.31														
210	I	12.7	42	7.900		7.90	334.76	7.84	334.93														
Total de vigas T invertida														431.25									
Total de vigas conlaga Viga T INV-09-09														431.25									
VIGA T INVERTIDA																							
PLANILLA DE TORONES EN VIGAS (fy=4200 Kg)																							
Mc	Tipo	Φ mm	Cant.	Dimensiones (m)		Longitud (m)		Peso (kg)		Unidades		Total		Obs									
				a	e	Unidad	Total	Unitario	Total														
202	I	12.7	14	7.900		7.90	110.63	7.84	109.31														
204	I	12.7	14	7.900		7.90	110.63	7.84	109.31														
208	I	12.7	14	7.900		7.90	110.63	7.84	109.31														
210	I	12.7	42	7.900		7.90	334.76	7.84	334.93														
Total de vigas T invertida														431.25									
Total de vigas conlaga Viga T INV-09-09														431.25									
VIGA T INVERTIDA																							
PLANILLA DE TORONES EN VIGAS (fy=4200 Kg)																							
Mc	Tipo	Φ mm	Cant.	Dimensiones (m)		Longitud (m)		Peso (kg)		Unidades		Total		Obs									
				a	e	Unidad	Total	Unitario	Total														
202	I	12.7	14	6.840		6.84	96.76	6.80	96.29														
204	I	12.7	14	6.840		6.84	96.76	6.80	96.29														
208	I	12.7	14	6.840		6.84	96.76	6.80	96.29														
210	I	12.7	42	6.840		6.84	287.68	6.80	288.48														
Total de vigas T invertida														393.90									
Total de vigas conlaga Viga T INV-09-09														393.90									
VIGA T INVERTIDA																							
PLANILLA DE TORONES EN VIGAS (fy=4200 Kg)																							
Mc	Tipo	Φ mm	Cant.	Dimensiones (m)		Longitud (m)		Peso (kg)		Unidades		Total		Obs									
				a	e	Unidad	Total	Unitario	Total														
202	I	12.7	14	5.260		5.26	71.64	5.23	70.23														
204	I	12.7	14	5.260		5.26	71.64	5.23	70.23														
208	I	12.7	42	5.260		5.26	220.52	5.20	221.91														
Total de vigas T invertida														292.91									
Total de vigas conlaga Viga T INV-09-09														292.91									
VIGA T INVERTIDA																							
PLANILLA DE TORONES EN VIGAS (fy=4200 Kg)																							
Mc	Tipo	Φ mm	Cant.	Dimensiones (m)		Longitud (m)		Peso (kg)		Unidades		Total		Obs									
				a	e	Unidad	Total	Unitario	Total														
202	I	12.7	14	6.330		6.33	89.62	6.29	89.12														
204	I	12.7	14	6.330		6.33	89.62	6.29	89.12														
208	I	12.7	14	6.330		6.33	89.62	6.29	89.12														
210	I	12.7	42	6.330		6.33	255.66	6.29	264.17														
Total de vigas T invertida														352.41									
Total de vigas conlaga Viga T INV-09-07														352.41									
VIGA T INVERTIDA																							
PLANILLA DE TORONES EN VIGAS (fy=4200 Kg)																							
Mc	Tipo	Φ mm	Cant.	Dimensiones (m)		Longitud (m)		Peso (kg)		Unidades		Total		Obs									
				a	e	Unidad	Total	Unitario	Total														
202	I	12.7	14	4.950		4.95	69.30	4.92	69.81														
204	I	12.7	14	4.950		4.95	69.30	4.92	69.81														
208	I	12.7	14	4.950		4.95	69.30	4.92	69.81														
210	I	12.7	42	4.950		4.95	220.52	4.92	221.91														
Total de vigas T invertida														276.65									
Total de vigas conlaga Viga T INV-09-09														276.65									
VIGA T INVERTIDA																							
PLANILLA DE TORONES EN VIGAS (fy=4200 Kg)																							
Mc	Tipo	Φ mm	Cant.	Dimensiones (m)		Longitud (m)		Peso (kg)		Unidades		Total		Obs									
				a	e	Unidad	Total	Unitario	Total														
202	I	12.7	2	3.880		3.88	7.76	3.86	7.72														
204	I	12.7	2	3.880		3.88	7.76	3.86	7.72														
208	I	12.7	2	3.880		3.88	7.76	3.86	7.72														
210	I	12.7	6	3.880		3.88	23.28	3.86	23.16														
Total de vigas T invertida														46.36									
Total de vigas conlaga Viga T INV-09-09														46.36									
VIGA T INVERTIDA																							
PLANILLA DE TORONES EN VIGAS (fy=4200 Kg)																							
Mc	Tipo	Φ mm	Cant.	Dimensiones (m)		Longitud (m)		Peso (kg)		Unidades		Total		Obs									
				a	e	Unidad	Total	Unitario	Total														
202	I	12.7	2	4.430		4.43	8.86	4.46	8.81														
204	I	12.7	2	4.430		4.43	8.86	4.46	8.81														
208	I	12.7	2	4.430		4.43	8.86	4.46	8.81														
210	I	12.7	6	4.430		4.43	26.58	4.46	26.92														
Total de vigas T invertida														32.24									
Total de vigas conlaga Viga T INV-09-09														32.24									
VIGA T INVERTIDA																							
PLANILLA DE TORONES EN VIGAS (fy=4200 Kg)																							
Mc	Tipo	Φ mm	Cant.	Dimensiones (m)		Longitud (m)		Peso (kg)		Unidades		Total		Obs									
				a	e	Unidad	Total	Unitario	Total														
202	I	12.7	2	5.100		5.10	10.20	5.07	10.14														
204	I	12.7	2	5.100		5.10	10.20	5.07	10.14														
208	I	12.7	2	5.100		5.10	10.20	5.07	10.14														
210	I	12.7	6	5.100		5.10	30.60	5.07	30.85														
Total de vigas T invertida														40.17									
Total de vigas conlaga Viga T INV-09-09														40.17									
VIGA T INVERTIDA																							
PLANILLA DE TORONES EN VIGAS (fy=4200 Kg)																							
Mc	Tipo	Φ mm	Cant.	Dimensiones (m)		Longitud (m)		Peso (kg)		Unidades		Total		Obs									
				a	e	Unidad	Total	Unitario	Total														
202	I	12.7	14	4.950		4.95	69.30	4.92	69.81														
204	I	12.7	14	4.950		4.95	69.30	4.92	69.81														
208	I	12.7	14	4.950		4.95	69.30	4.92	69.81														
210	I	12.7	42	4.950		4.95	220.52	4.92	221.91														
Total de vigas T invertida														276.65									
Total de vigas conlaga Viga T INV-09-09														276.65									
VIGA T INVERTIDA																							
PLANILLA DE TORONES EN VIGAS (fy=4200 Kg)																							
Mc	Tipo	Φ mm	Cant.	Dimensiones (m)		Longitud (m)		Peso (kg)		Unidades		Total		Obs									
				a	e	Unidad	Total	Unitario	Total														
202	I	12.7	14	4.950		4.95	69.30	4.92	69.81														
204	I	12.7	14	4.950		4.95	69.30	4.92	69.81														
208	I	12.7	14	4.950		4.95	69.30	4.92	69.81														
210	I	12.7	42	4.950		4.95	220.52	4.92	221.91														
Total de vigas T invertida														276.65									
Total de vigas conlaga Viga T INV-09-09														276.65									
VIGA T INVERTIDA																							
PLANILLA DE TORONES EN VIGAS (fy=4200 Kg)																							
Mc	Tipo	Φ mm	Cant.	Dimensiones (m)		Longitud (m)		Peso (kg)		Unidades		Total		Obs									
				a	e	Unidad	Total	Unitario	Total														
202	I	12.7	14	4.950		4.95	69.30	4.92	69.81														
204	I	12.7	14	4.950		4.95	69.30	4.92	69.81														
208	I	12.7	14	4.950		4.95	69.30	4.92	69.81														
210	I	12.7	42	4.950		4.95	220.52	4.92	221.91														
Total de vigas T invertida														276.65									
Total de vigas conlaga Viga T INV-09-09														276.65									
VIGA T INVERTIDA																							
PLANILLA DE TORONES EN VIGAS (fy=4200 Kg)																							
Mc	Tipo	Φ mm	Cant.	Dimensiones (m)		Longitud (m)		Peso (kg)		Unidades		Total		Obs									
				a	e	Unidad	Total	Unitario	Total														
202	I	12.7	14	4.950		4.95	69.30	4.92	69.81														
204	I	12.7	14	4.950		4.95	69.30	4.92	69.81														
208	I	12.7	14	4.950		4.95	69.30	4.92	69.81														
210	I	12.7	42	4.950		4.95	220.52	4.92	221.91														
Total de vigas T invertida														276.65									
Total de vigas conlaga Viga T INV-09-09														276.65									
VIGA T INVERTIDA																							
PLANILLA DE TORONES EN VIGAS (fy=4200 Kg)																							
Mc	Tipo	Φ mm	Cant.	Dimensiones (m)		Longitud (m)		Peso (kg)		Unidades		Total		Obs									